

L'appariement de registres administratifs : vers la mise en place d'un observatoire longitudinal

L'exemple de la mobilité résidentielle dans le Ct de Vaud

Reto Schumacher et Aurélien Moreau
Journées suisses de la statistique publique 2017
Kartause Ittingen, 20-21 novembre



Statistique Vaud

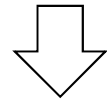
Département des finances
et des relations extérieures

plan

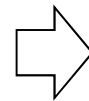
- 1. approche longitudinale**
- 2. exemples d'application :**
 - 1. mobilité résidentielle des individus**
 - 2. mobilité résidentielle des ménages**
- 3. regard vers l'avenir**
- 4. bilan**

approche du parcours de vie

transitions et
trajectoires,
événements et
étapes de la vie



liens entre carrières,
entre événements,
«timing of lives»
«linked lives»
«agency»



méthodes d'analyse
longitudinales
«time to event analysis»
«state / event sequences»



enquêtes panel /
longitudinales
(rétrospectives,
prospectives)
PSM, TREE, VLV

et la statistique publique dans tout ça?

**nouveau recensement /
registres cantonaux
offrent de nouvelles
opportunités**



base légale ?
VD LStat art. 19a-b

**appariements
transversaux et
longitudinaux :
n° AVS, n° EGID-EWID**

**nouveaux
questionnements,
meilleure compréhension
des comportements,
meilleure approche des
relations de causalité**

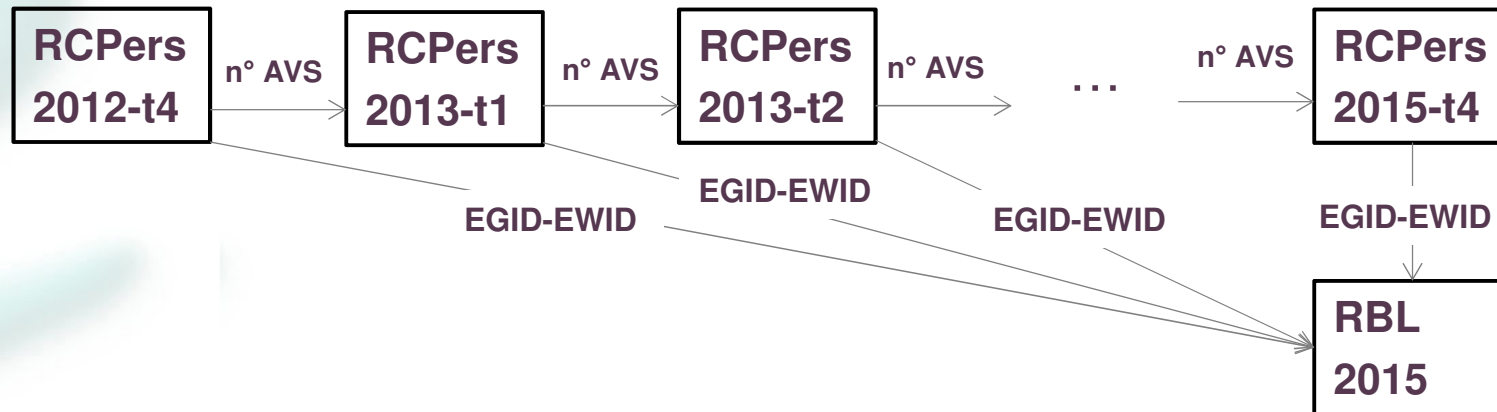


exemples : mobilité résidentielle

- **mobilité résidentielle des individus**
 - 2013-2015, suivi sur 3 ans, ct de Vaud (Numerus 33-9, 2016)
 - focus sur personnes âgées (AIDELF 2016)
- **mobilité résidentielle des ménages**
 - ménages de couples avec enfant(s) de moins de 10 ans, 2013-2016, ct de Vaud
 - suivis annuels et suivi sur 4 ans (Numerus 34-9, 2017)

mobilité des individus

suivi sur 3 ans, 2013-2015, Vaud



censure :

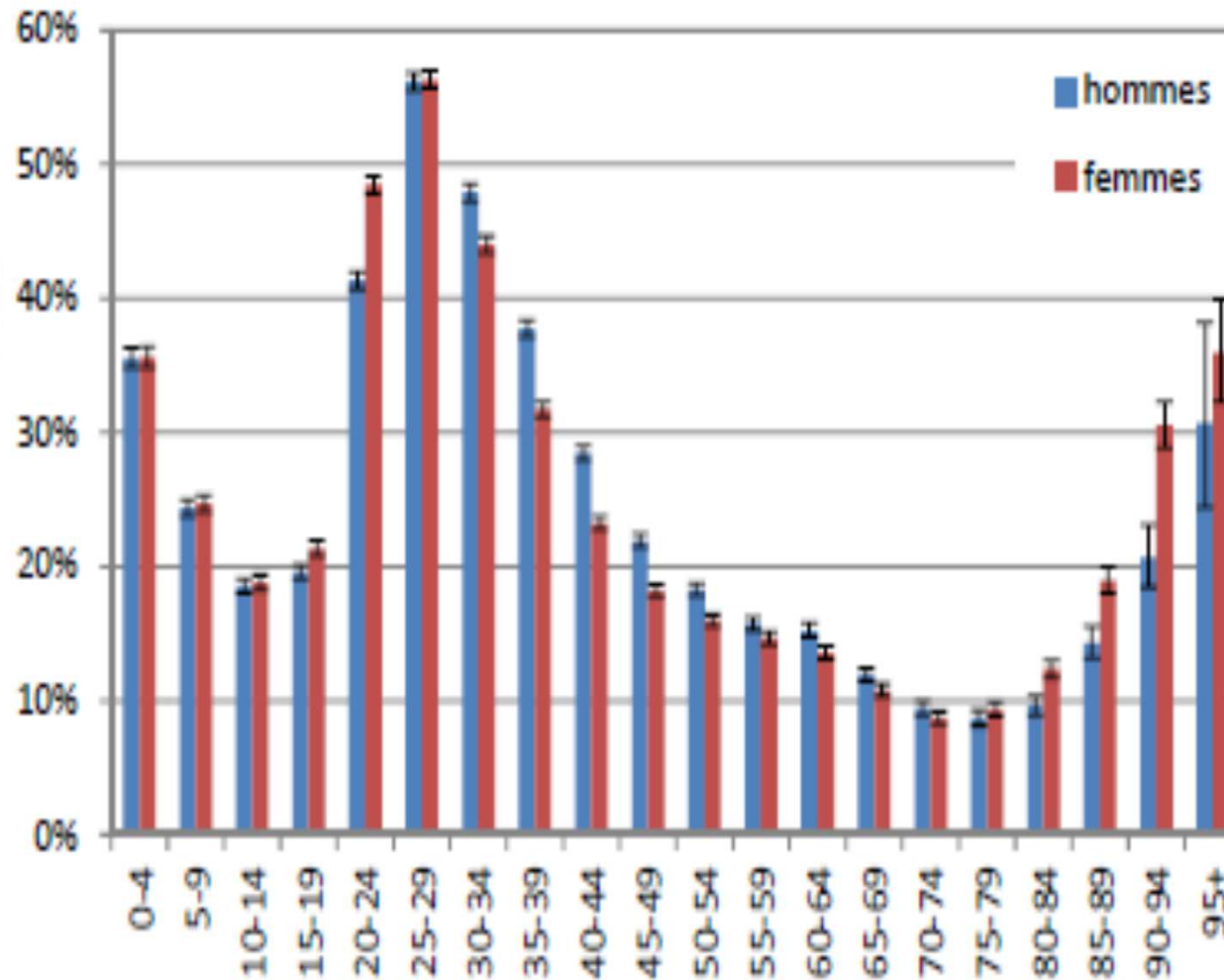
- décès

évènements :

- mobilité intra-cantonale
- départ en ménage collectif
- départ du canton

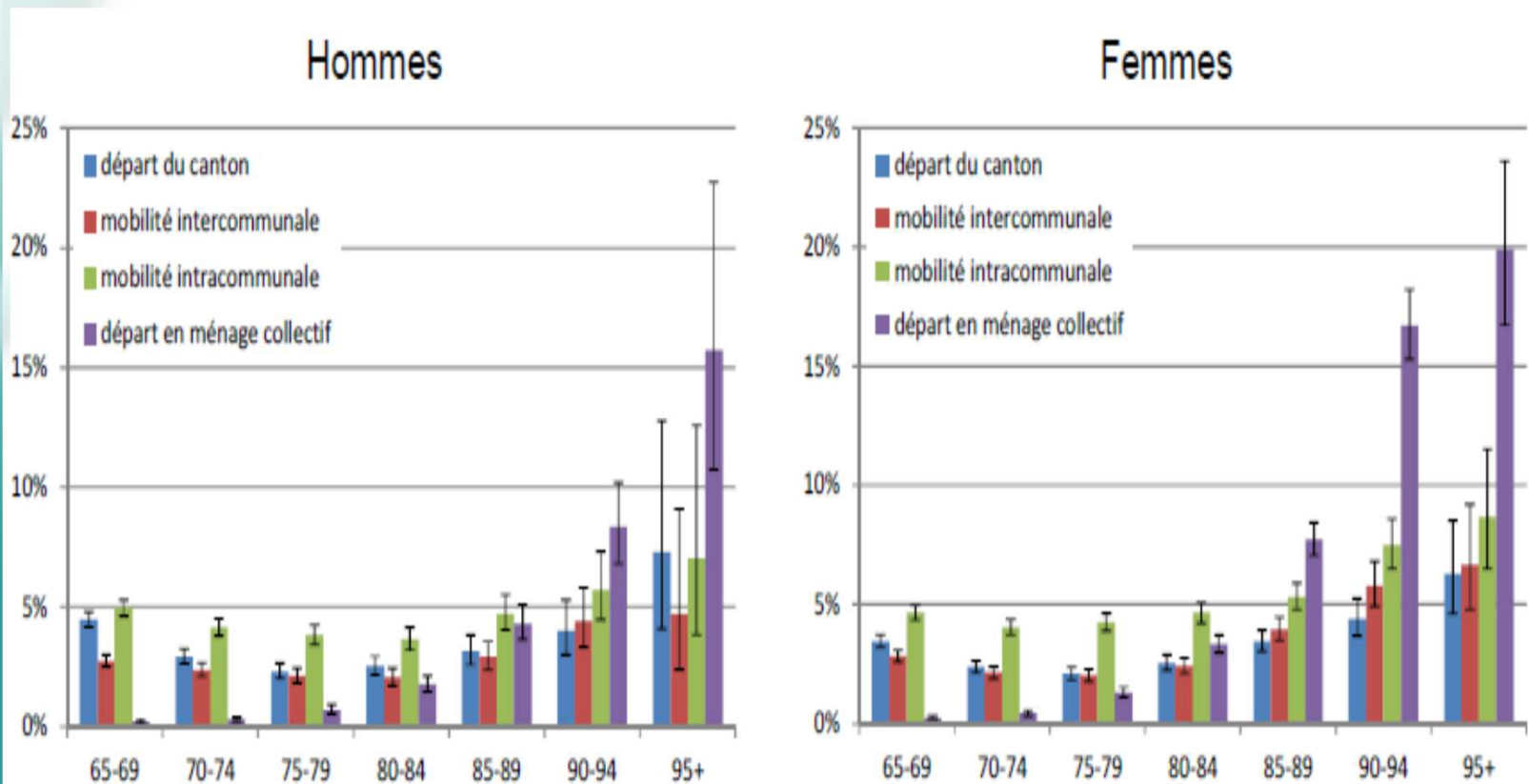
timing of lives...

taux de mobilité sur 3 ans, estimateur actuariel



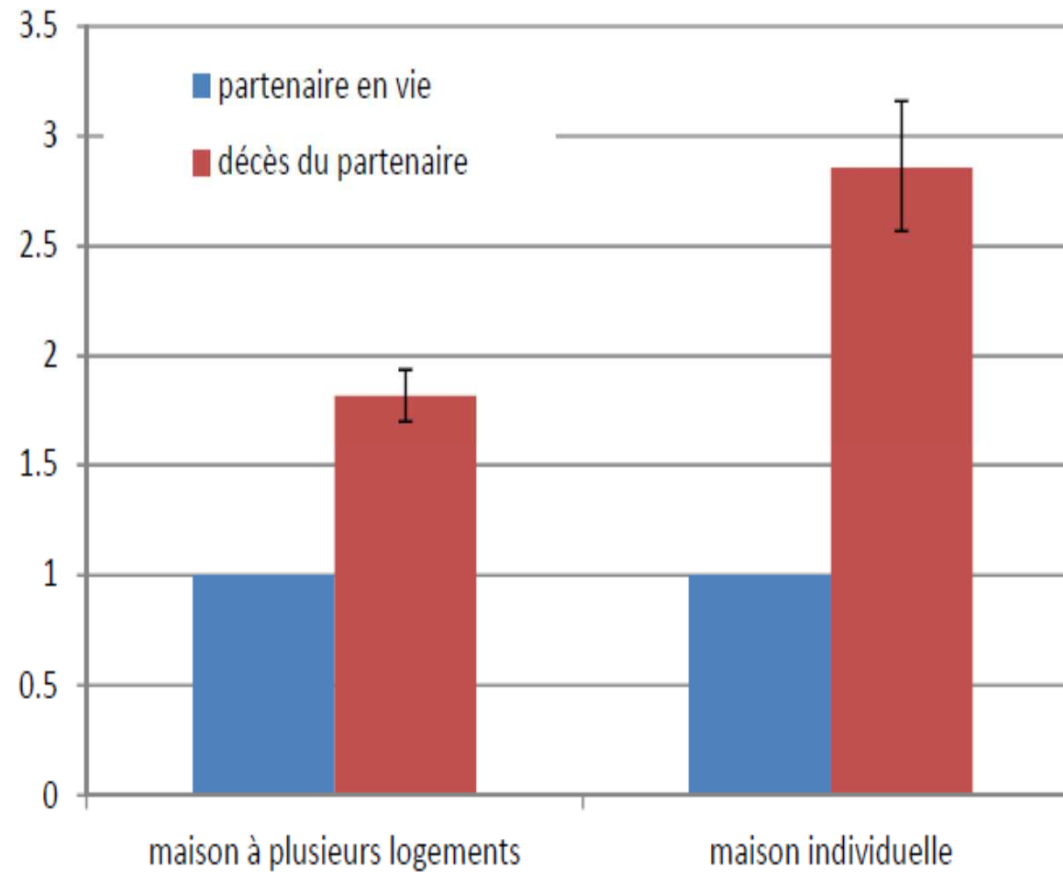
timing of lives ...

taux de mobilité sur 3 ans, par type



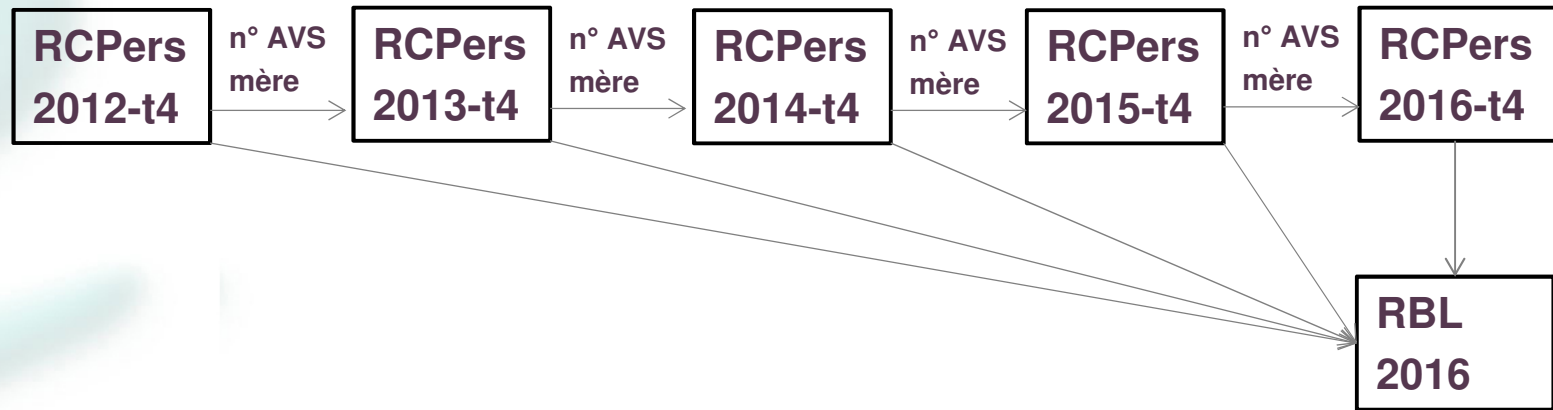
linked lives ...

effet du décès du partenaire, rapports de taux



mobilité des ménages

suivi sur 4 ans, 2013-2016, Vaud



censure :

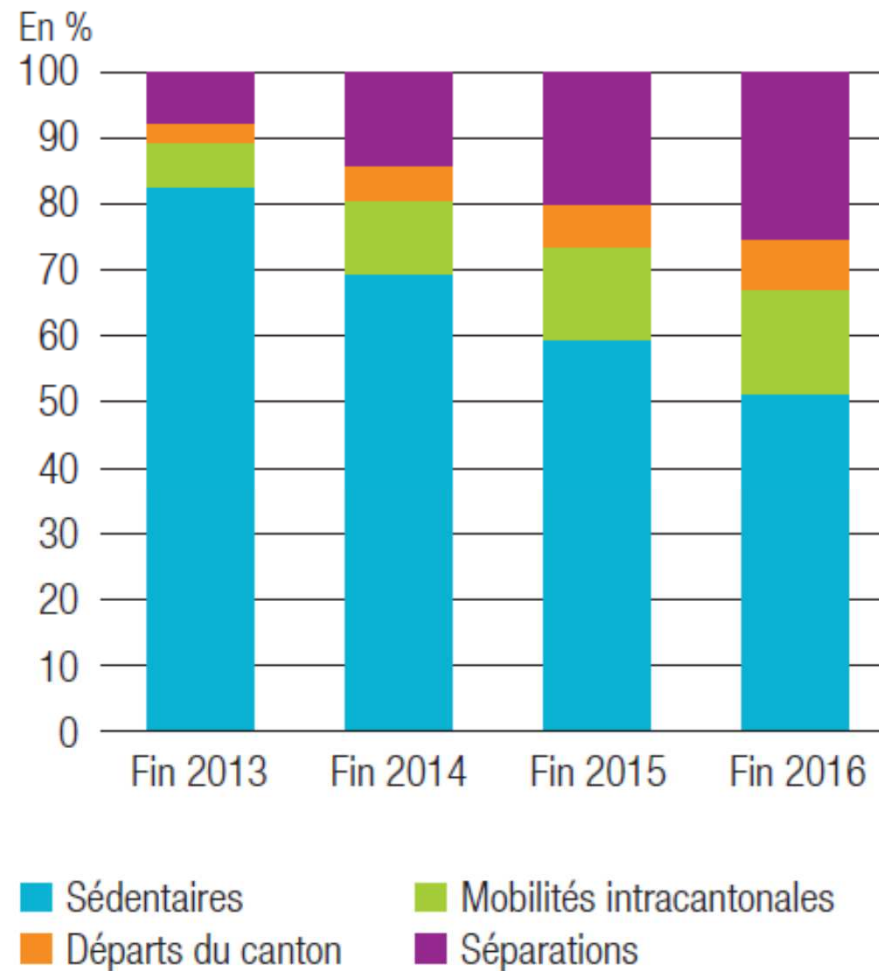
- séparation

évènements :

- mobilité intra-cantonale
- départ du canton

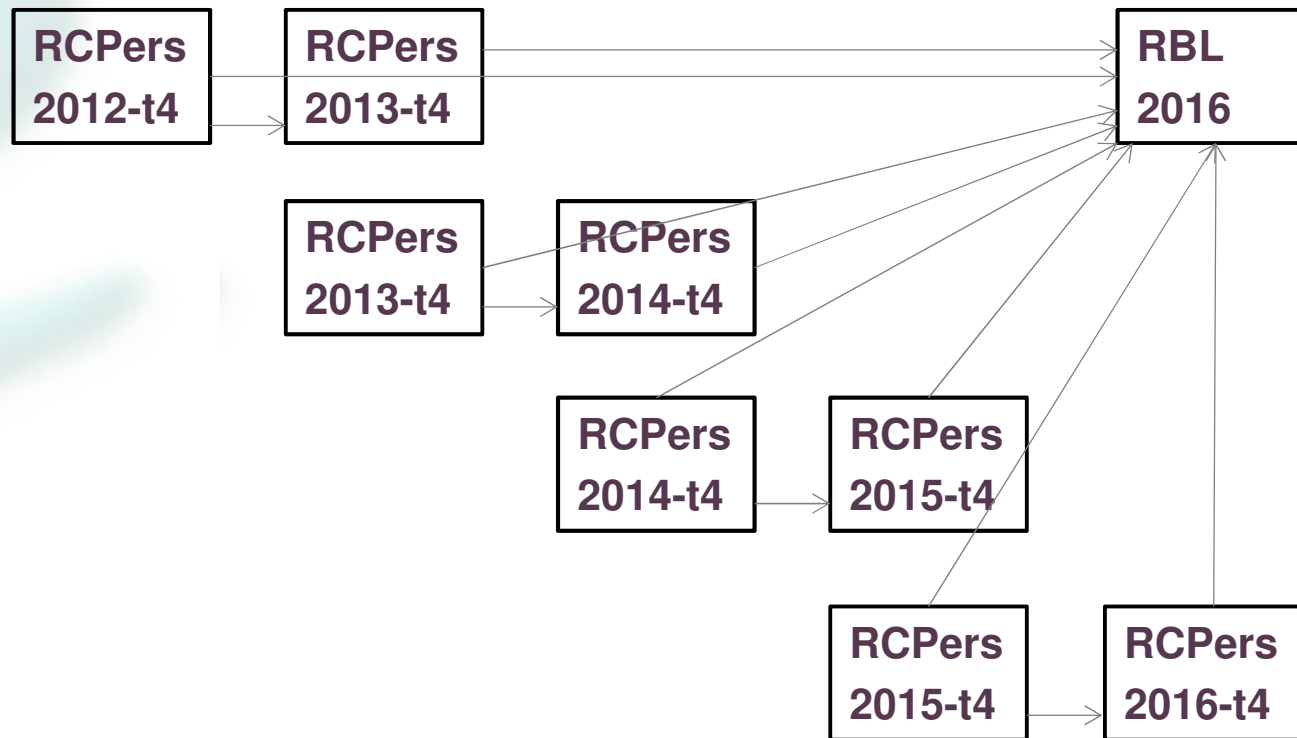
mobilité des ménages

couples avec enfants, suivi sur 4 ans



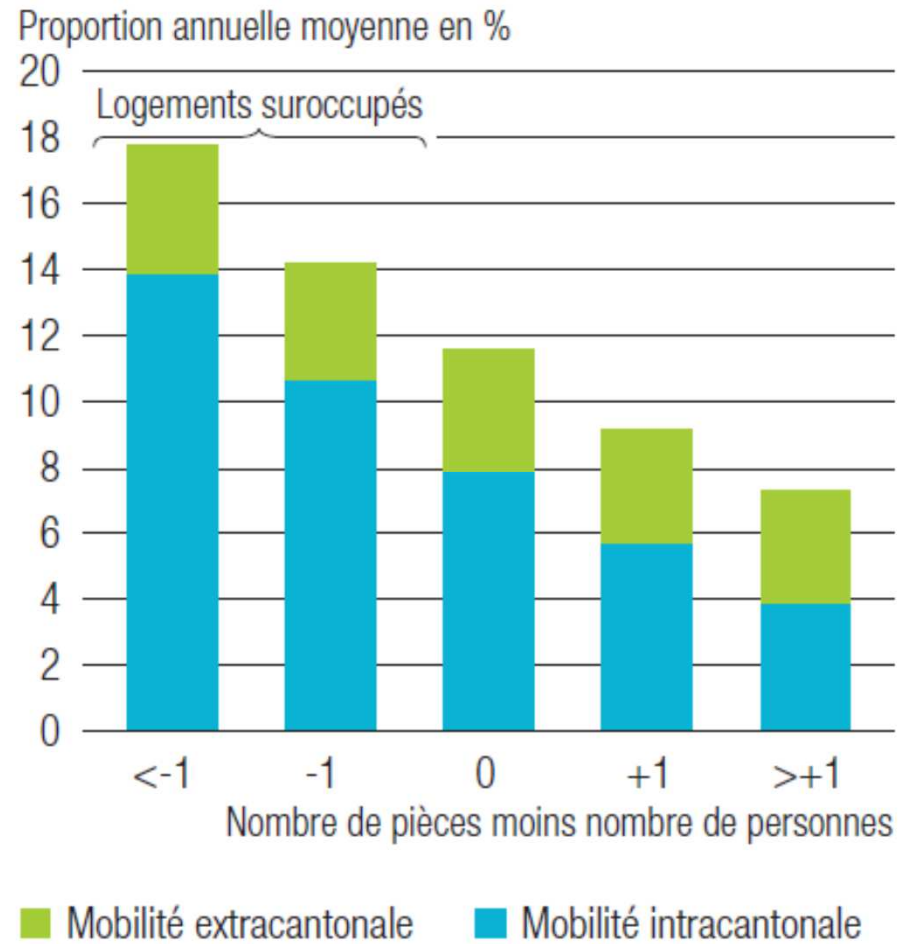
mobilité des ménages

suisvis annuels, 2013-2016, Vaud



mobilité des ménages

couples avec enfants, proportion annuelle



regard sur l'avenir

appariements transversaux... et longitudinaux ?

Rapport social vaudois 2017 :

SOURCES DE DONNÉES ET TYPES D'ANALYSES

Bases de données	Types de données	Périodes	Analyses menées dans le cadre du Rapport social vaudois
Base de données socioéconomique vaudoise (BDSEV)	Données administratives: <ul style="list-style-type: none"> - Revenus - Registre cantonal des personnes (RCPers) - Revenu d'insertion (RI) - Subsidés aux primes d'assurance-maladie (Subsidés) - Prestations complémentaires AVS/AI (PC AVS/AI) - Prestations complémentaires pour familles (PC Familles) - Avances sur pensions alimentaires (AVPA) - Bourses d'études et d'apprentissage 	<ul style="list-style-type: none"> - Données estimées: 2006 - 2011 - Données réelles: 2012 - 2014 	<ul style="list-style-type: none"> - Distribution des revenus - Fortune - Taux de (risque de) pauvreté - Revenus et pauvreté avec ou sans prise en compte des prestations sociales sous condition de ressources (PCR)
Enquête sur le budget des ménages (EBM)	Données d'enquête	2012 - 2014	<ul style="list-style-type: none"> - Dépenses - Budget
Panel Suisse de ménages (PSM) & PSM LIVES-Vaud	Données d'enquête	2014	<ul style="list-style-type: none"> - Facteurs de risque de pauvreté et conditions de vie en situation de risque de pauvreté

bilan

- **grand potentiel à exploiter**
- **possibilités d'analyses croissantes avec cumul d'extractions disponibles**
 - **trajectoires véritables**
 - ...

Merci pour votre attention
Danke für Ihre Aufmerksamkeit

références

- Schumacher, R. et A. Moreau (à paraître). La mobilité résidentielle des personnes âgées dans le canton de Vaud. *Configurations et dynamiques familiales*. Actes du XIXe colloque international de l'AIDELF, Strasbourg, 2016
- Département de la santé et de l'action sociale (2017). Rapport social vaudois 2017. Lausanne : Canton de Vaud.
- Moreau, A. et R. Schumacher (2017). Familles avec de jeunes enfants : ça déménage. *Numerus – courrier statistique* 34 (9).
- Moreau, A. et R. Schumacher (2016). Mobilité : en trois ans, un quart des Vaudois déménagent. *Numerus – courrier statistique* 33 (9).