

# Neue Wohnformen und Wohnraumbedarf

(Versuchte) Simulationen möglicher Trends  
für den Kanton Waadt

Schweizer Tage der öffentlichen Statistik – Cham 2019  
Atelier II : Statistik als Steuerungsinstrument  
Reto Schumacher



**Statistique Vaud**

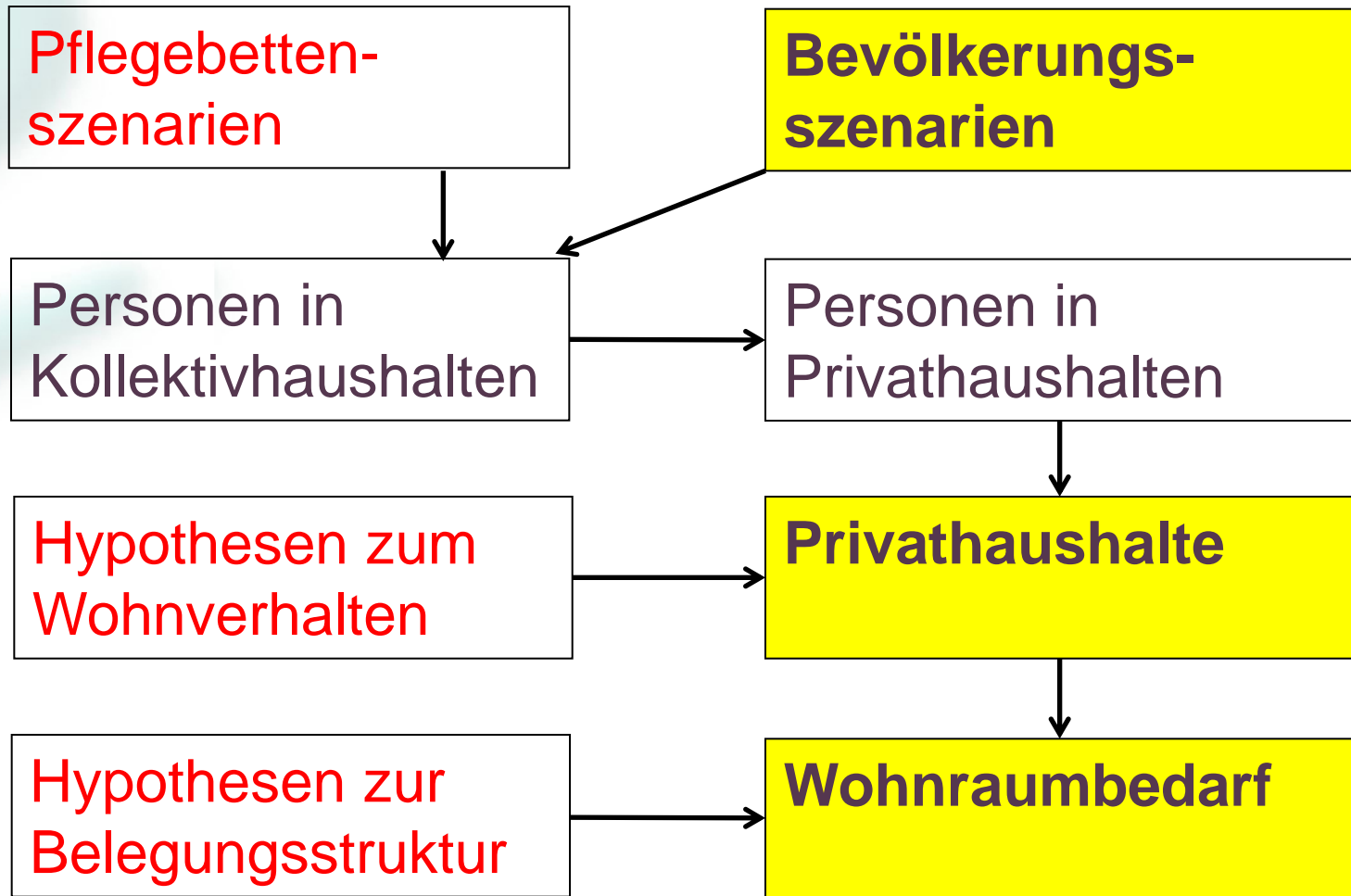
Département des finances  
et des relations extérieures

# Inhaltsübersicht

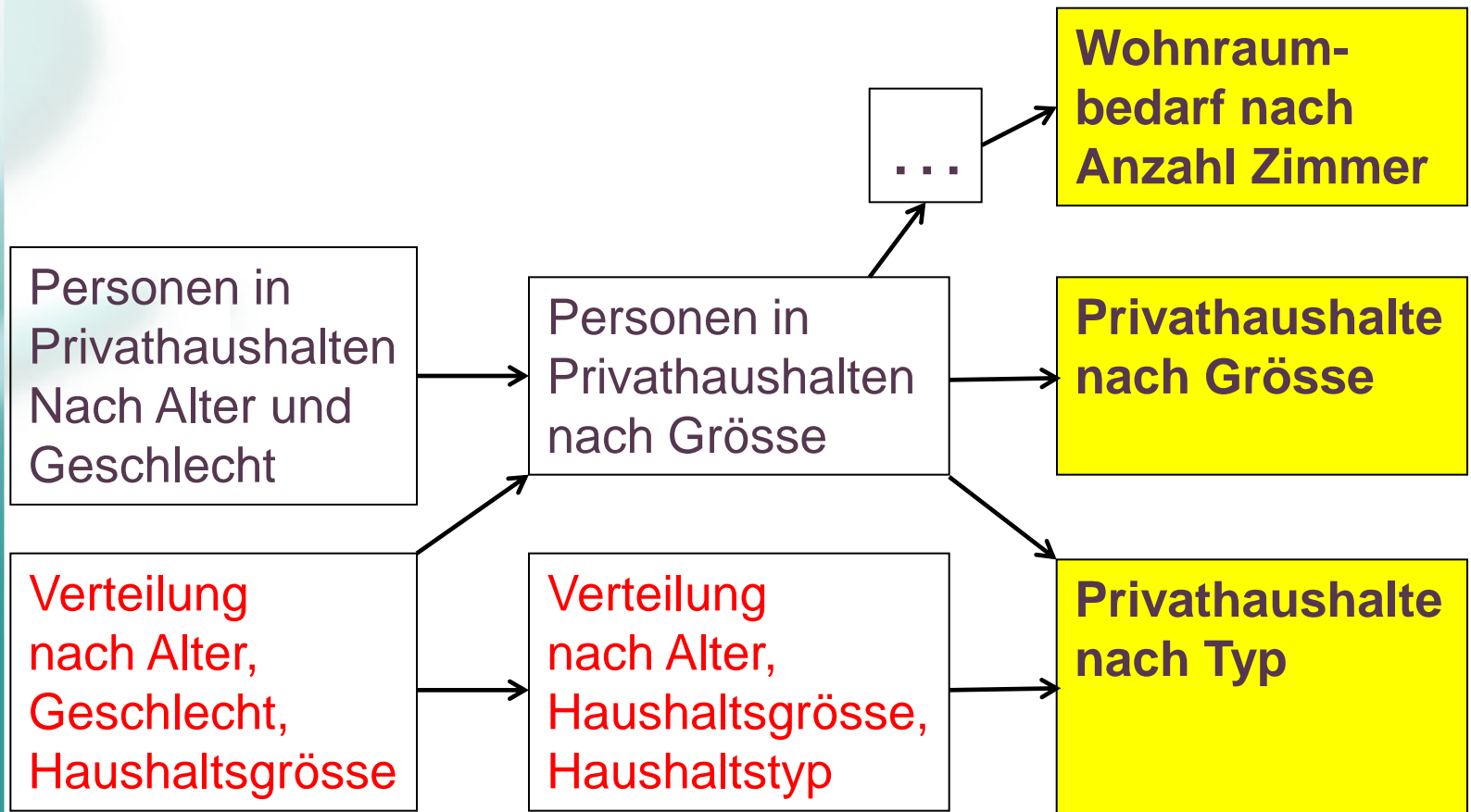
---

- 1) **Bevölkerung-Haushalte-Wohnungen**
- 2) **Membership rate model (nach Waadtländer Art)**
- 3) **Membership rate model neu formuliert**
- 4) **3 Beispiele neuer / alternativer Wohnformen**
  - 1) Wohngemeinschaften unter jungen Erwachsenen
  - 2) Living apart together : Paare in 2 Haushalten
  - 3) Betagte mit einem (betreuenden) Kind
- 5) **Mögliche Erweiterungen**

# 1) Bevölkerung-Haushalte-Wohnraum



## 2) Membership rate model - VD



## 2) Membership rate model : Personen -> Haushalte

- Anzahl Haushaltungen der Grösse  $k$ ,  $H_k$  :

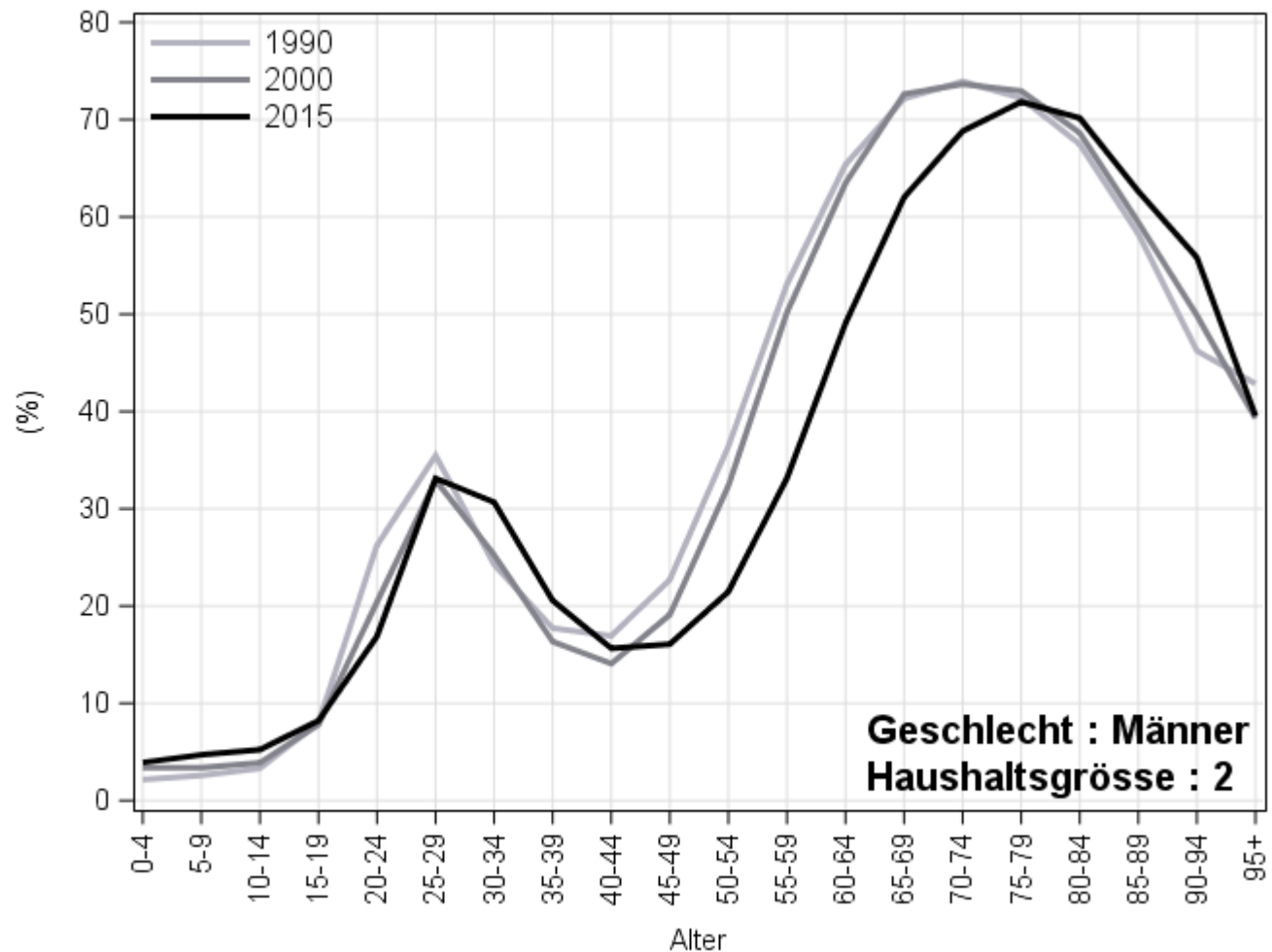
$$H_k = \frac{\sum_s \sum_x P_{x,s,Grösse=k}}{k}$$

- Anzahl Haushaltungen des Typs  $t$ ,  $H_t$  :

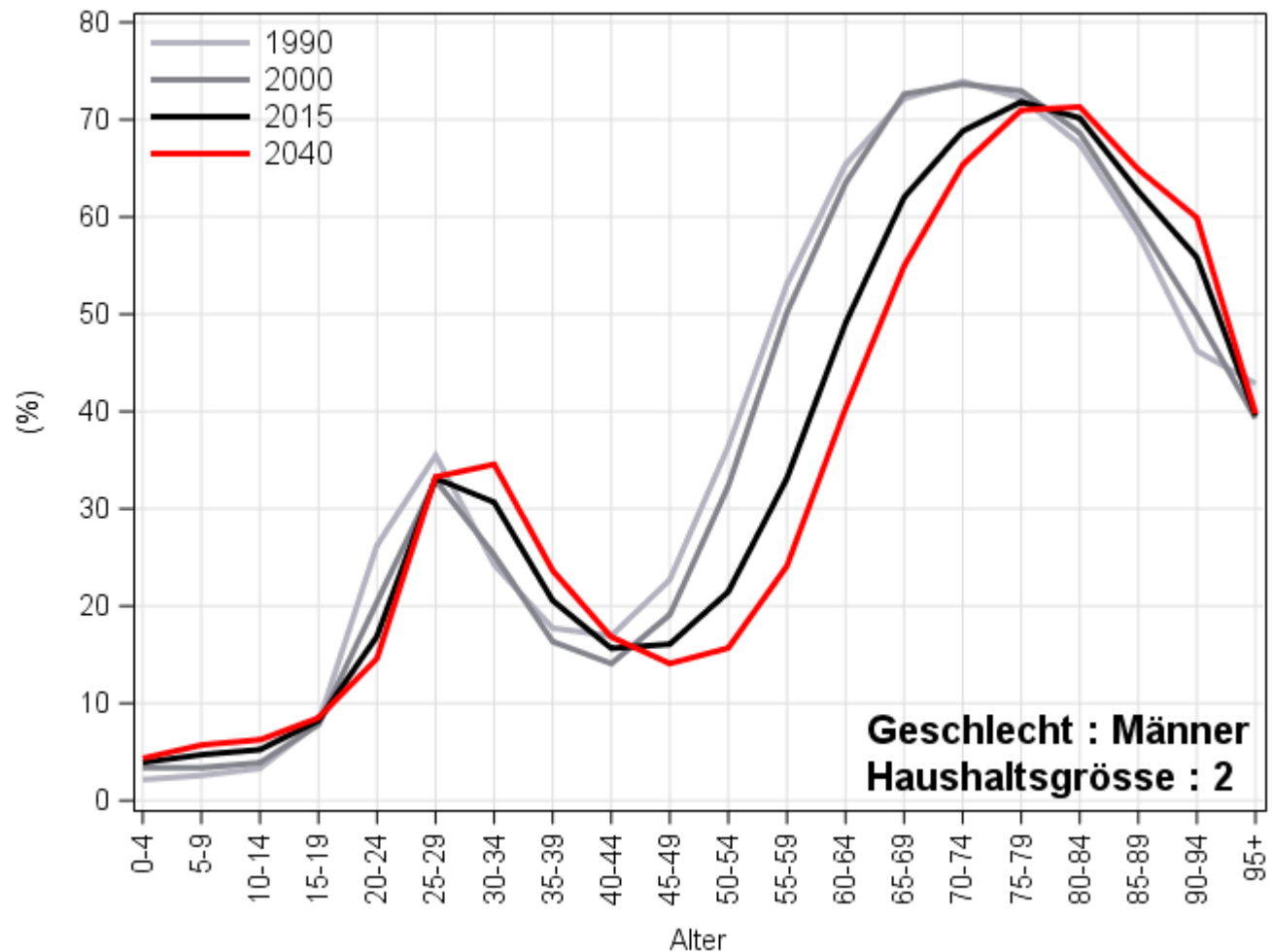
$$H_t = \sum_{k=2}^{6+} \frac{\sum_x P_{x,Typ=t,Grösse=k}}{k}$$

- **Grössenverteilung = Schlüsselverteilung**

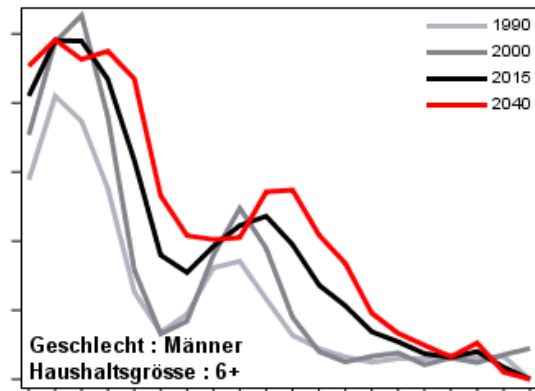
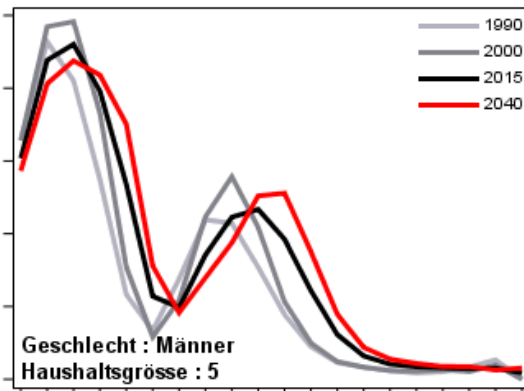
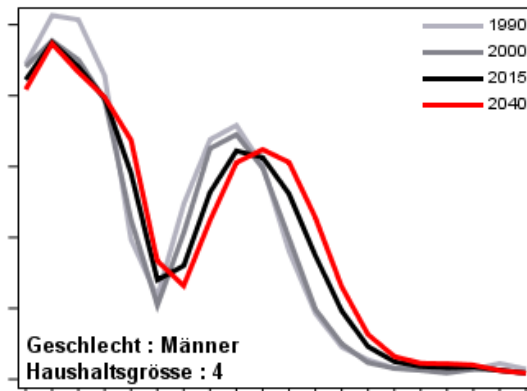
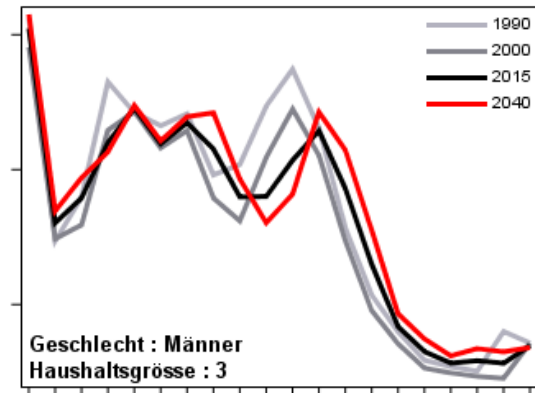
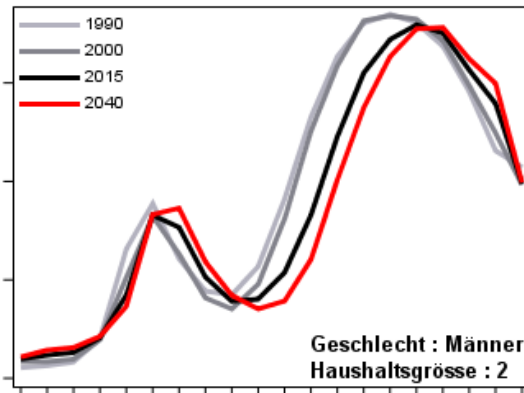
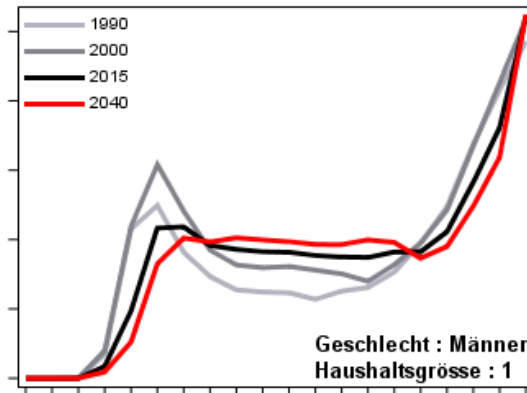
## 2) Verteilung nach Alter, Geschlecht und Haushaltsgrösse : 1990-2015



## 2) Verteilung nach Alter, Geschlecht und Haushaltsgrösse : 1990-2015-2040

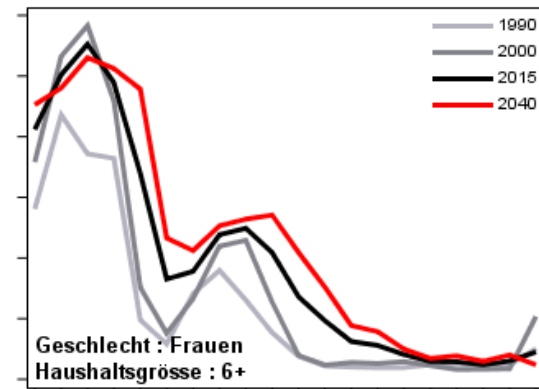
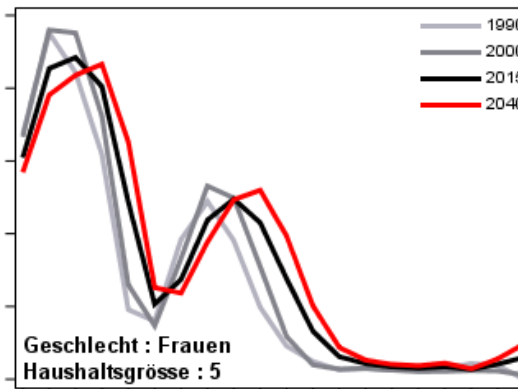
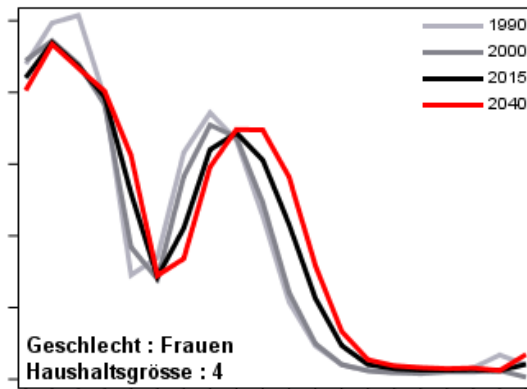
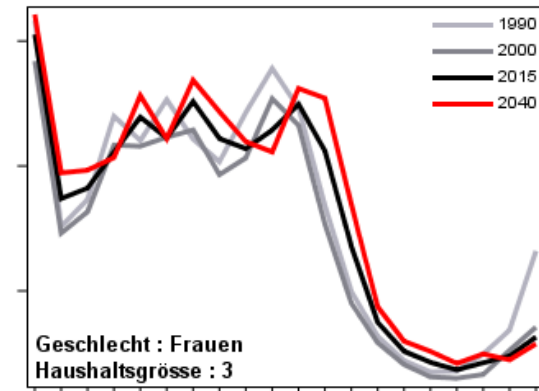
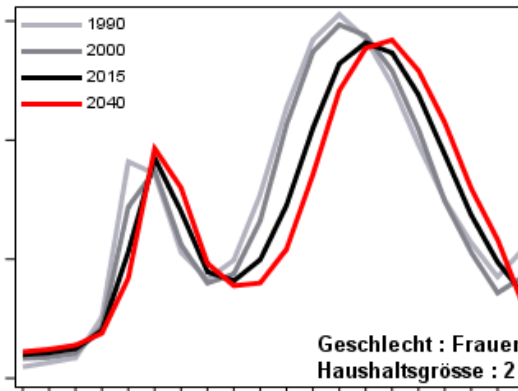
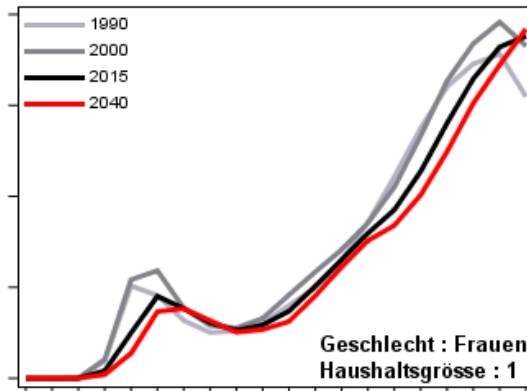


## 2) Männer : Alter und Haushaltsgrösse





## 2) Frauen : Alter und Haushaltsgrösse

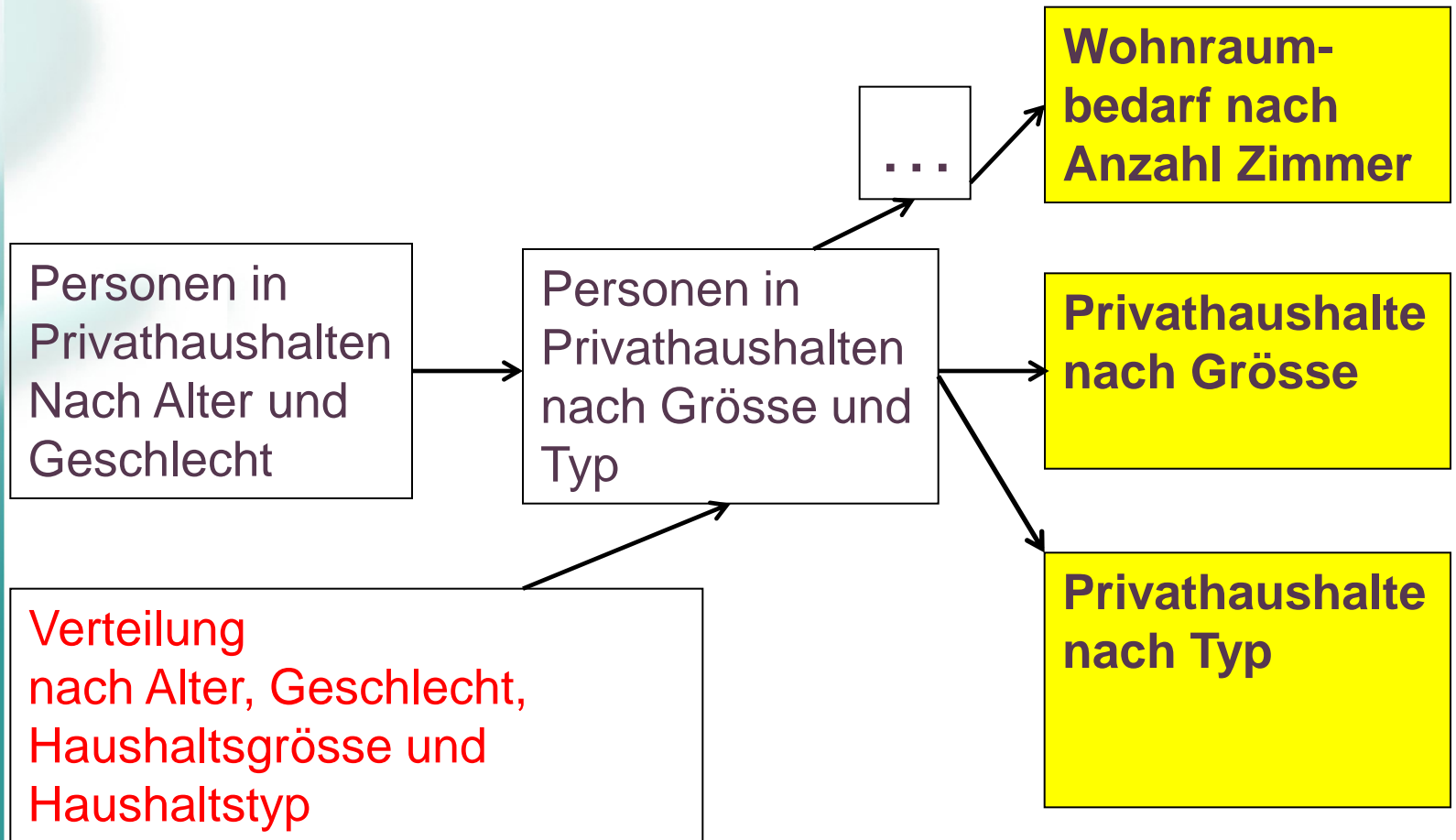


### 3) Membership rate model neu formuliert

---

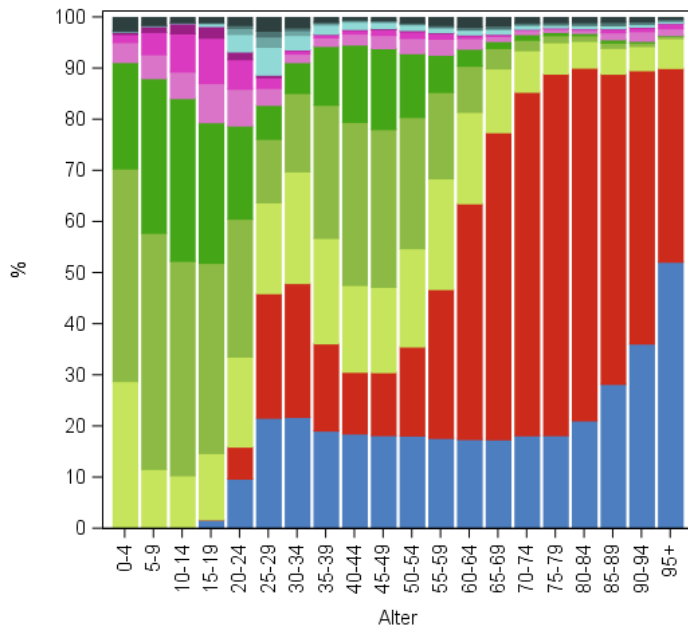
- Veränderungen der Alters- und Haushaltsgrössenverteilung sind im Hinblick auf **Kalenderphänomene** im **Lebenslauf** interpretierbar
- Jedoch weniger im Hinblick auf neue Verhaltensformen (zB neue Wohnformen)
- **Versuch einer Neuformulierung :**  
**Haushaltsgrösse und Haushaltstyp kombiniert**
  - 12 Kategorien je Altersklasse und Geschlecht

### 3) Membership rate model neu formuliert

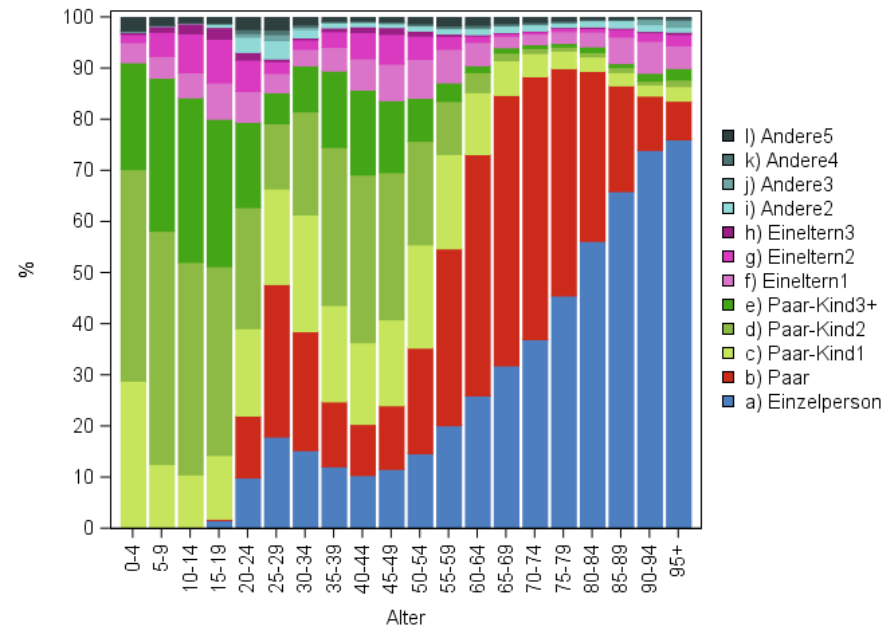


### 3) Versuch einer Umformulierung : Haushaltsgrösse + Typ kombiniert : 2015

#### Männer



#### Frauen

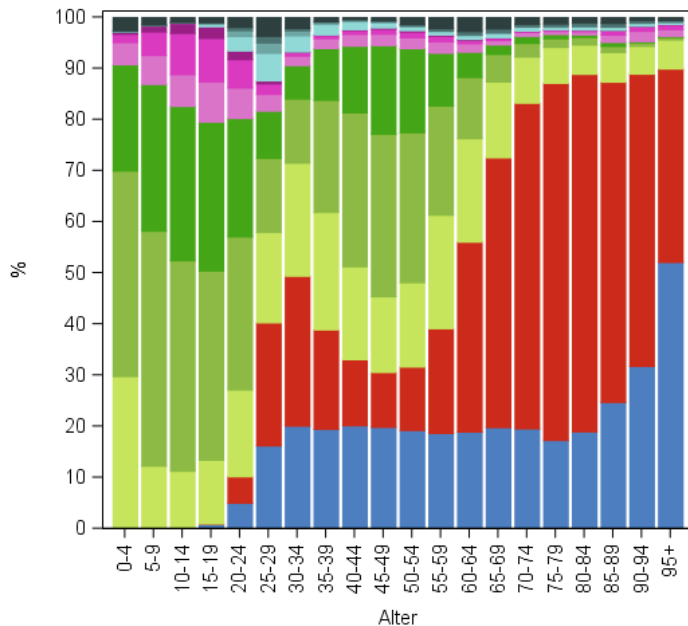


333100 Privathaushalte für 2015

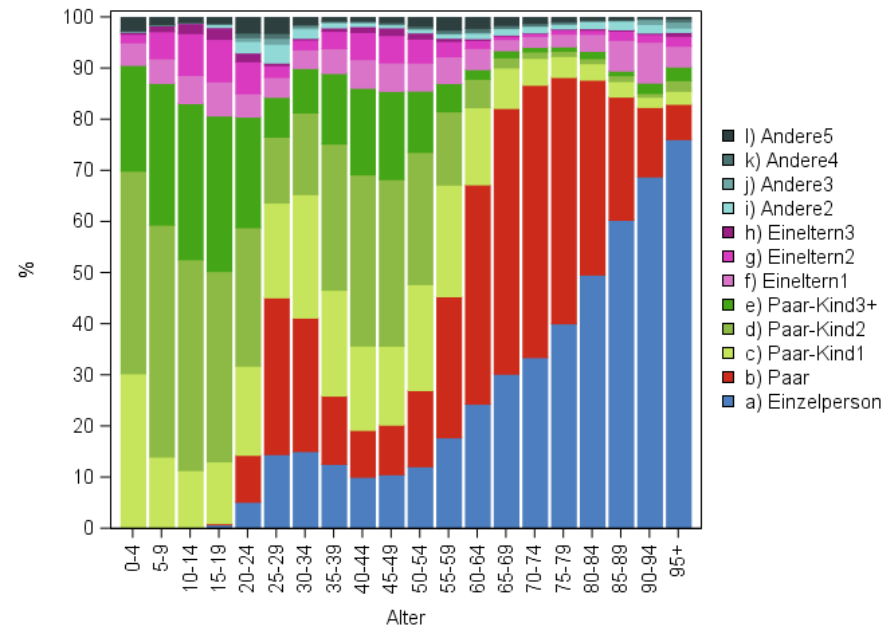
# 3 )Haushaltsgrösse + Typ kombiniert : 2040

## Extrapolation der Verteilung Alter x Geschlecht x Haushaltsgrösse

### Männer



### Frauen

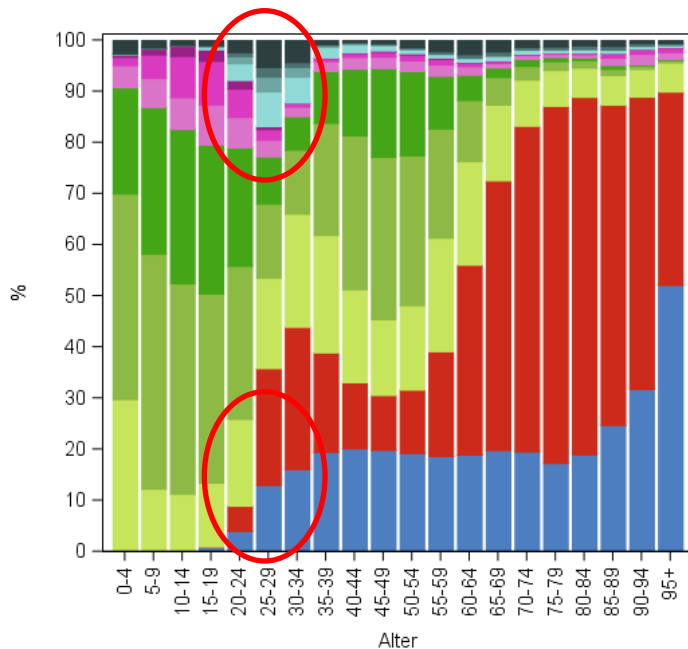


mittl. Szenario für 2040 : 428300 Privathaushalte  
+ 3800 Privathaushalte pro Jahr

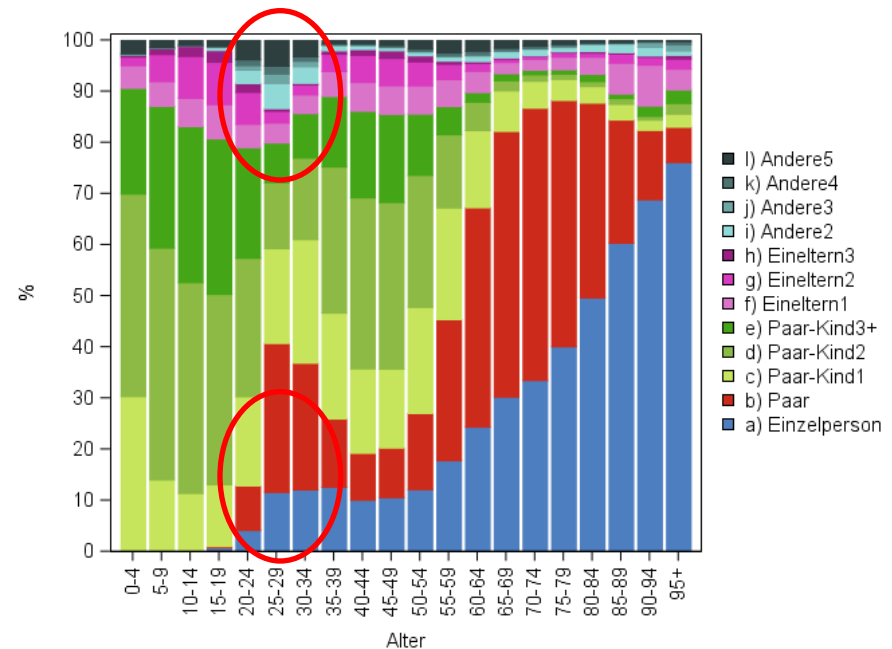
# 4) Beispiel 1 : Wohngemeinschaften

20% der Einzel- und 5% der Paarhaushalte (20-34 j.)

## Männer



## Frauen

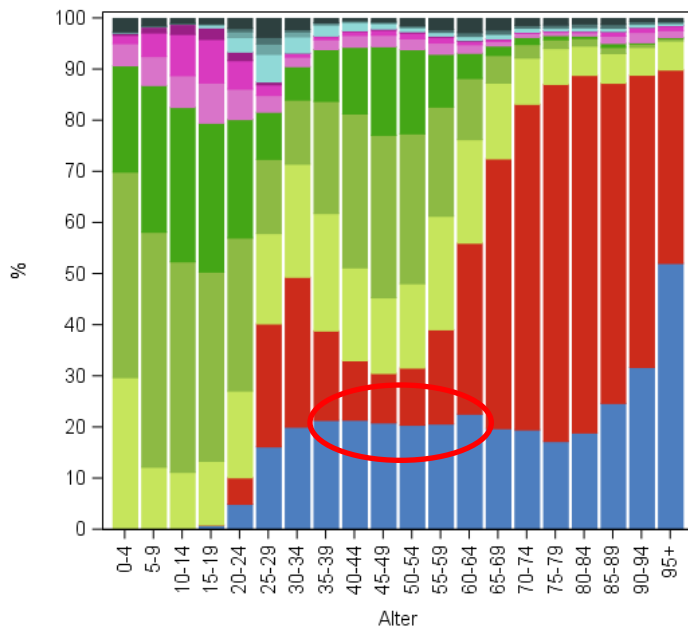


- l) Andere5
- k) Andere4
- j) Andere3
- i) Andere2
- h) Eineltern3
- g) Eineltern2
- f) Eineltern1
- e) Paar-Kind3+
- d) Paar-Kind2
- c) Paar-Kind1
- b) Paar
- a) Einzelperson

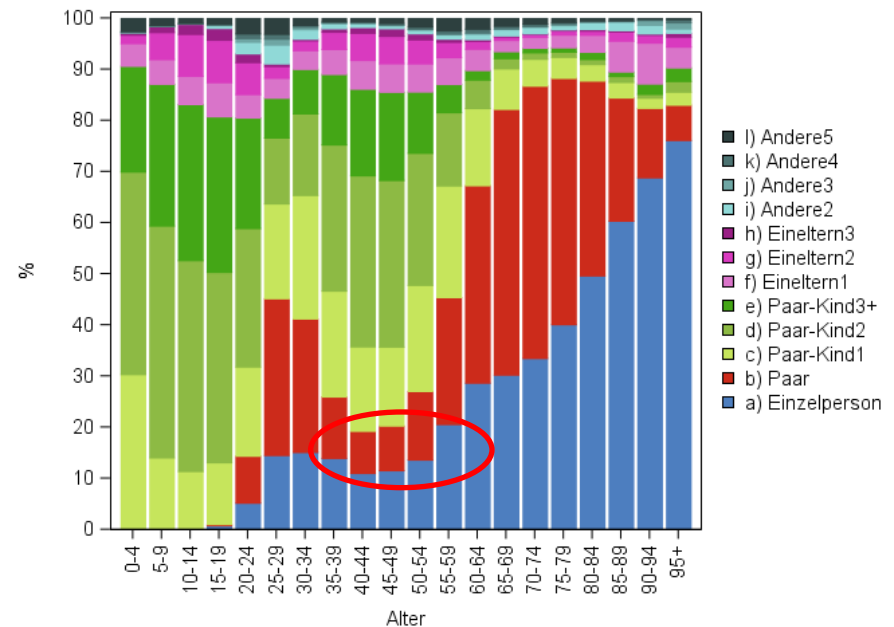
-3390 Privathaushalte ggü mittl. Szenario 2040  
 -2960 1-2 ZW, -800 2-4 ZW, +370 5+ ZW

## 4) Beispiel 2 : Living apart together 10% der in Paarhaushalten lebenden 35-64 j.

### Männer



### Frauen

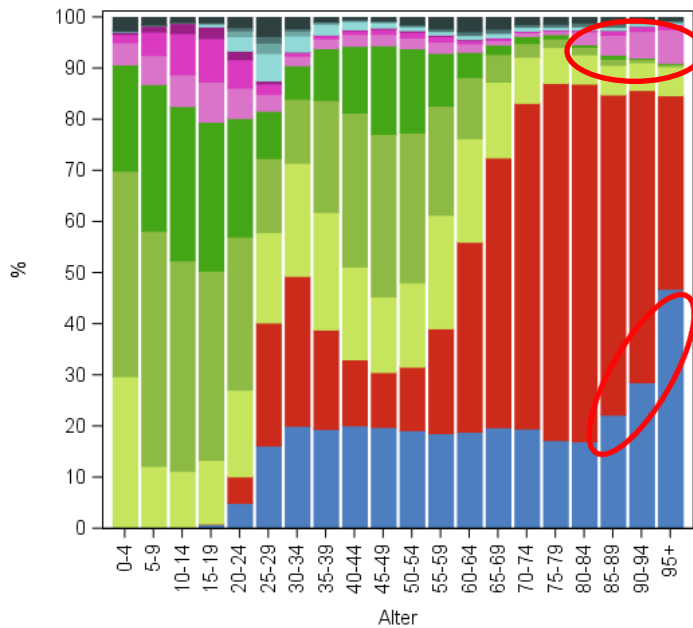


**+3480 Privathaushalte ggü mittl. Szenario 2040**  
**+2690 1-2 ZW, +1090 2-4 ZW, -300 5+ ZW**

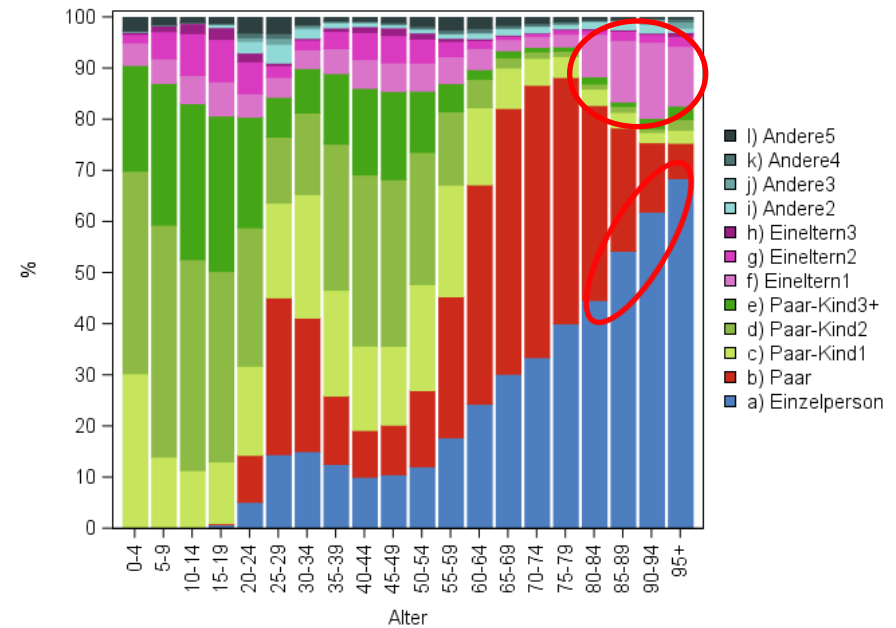
# 4) Beispiel 3 : Betagte (80+) mit Kind

10% der Alleinlebenden Senioren ziehen mit Kind zusammen

## Männer



## Frauen

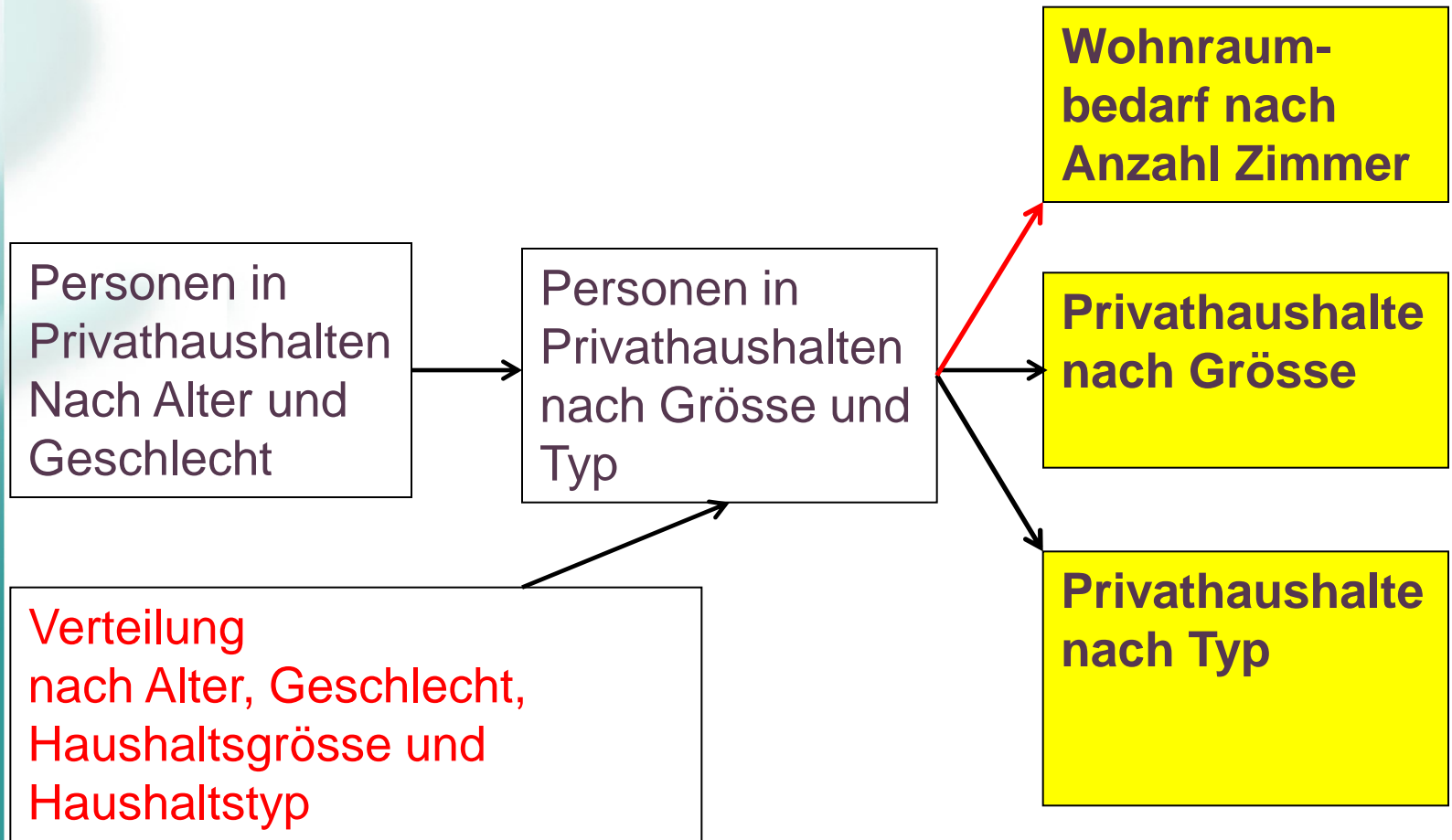


- l) Andere5
- k) Andere4
- j) Andere3
- i) Andere2
- h) Eineltern3
- g) Eineltern2
- f) Eineltern1
- e) Paar-Kind3+
- d) Paar-Kind2
- c) Paar-Kind1
- b) Paar
- a) Einzelperson

-2840 Privathaushalte ggü mittl. Szenario 2040  
 -1800 1-2 ZW, -1210 2-4 ZW, +170 5+ ZW



## 5) Mögliche Erweiterungen



---

# MERCI!

# Publikationen

---

- Besoins en logement à l'horizon 2040.  
**Prospectif (4)**, Statistique Vaud, 2018.
- Bedarf an Wohnungen bis 2040.  
**Prospektiv (4)**, Statistique Vaud, 2018  
(deutsche Kurzversion)

⇒ [www.stat.vd.ch](http://www.stat.vd.ch)