



Journées suisses de la statistique publique
Schweizer Tage der öffentlichen Statistik
Giornate svizzere della statistica pubblica
Dis svizers da la statistica publica
Swiss Days of Official Statistics

20./21. November 2017

Veranstaltungsort/Lieu du congrès
Stiftung Kartause Ittingen
8532 Warth



Schweizerische Eidgenossenschaft
Confédération suisse
Confederazione Svizzera
Confederaziun svizra

Bundesamt für Statistik BFS
Office fédéral de la statistique OFS
Ufficio federale di statistica UST
Federal Statistical Office FSO

Schweizerische Gesellschaft für Statistik
Société Suisse de Statistique
Swiss Statistical Society

SWISS STATISTICAL SOCIETY

www.stat.ch

Konferenz der regionalen statistischen Ämter
Conférence suisse des offices régionaux de statistique
Swiss Conference of regional statistical offices



Für die Zukunft gerüstet?

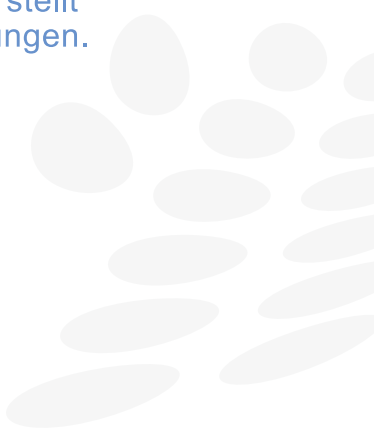
Die öffentliche Statistik stellt
sich den Herausforderungen.

Parés pour l'avenir?

La statistique publique
relève les défis.

Ready for the future?

Official statistics
rise to the challenge.



Programm Programme 2017

| | |
|--|---------|
| Montag / Lundi | 4 |
| Dienstag / Mardi | 7 |
| Situationsplan / Plan de situation | 11 |
| Anreise und Aufenthalt / Accès et séjour | 12 / 14 |
| Hotels / Hôtels | 13 / 15 |
| Sponsoren / Sponsors | 16 |

Organisationskomitee / Comité d'organisation

Präsident / Président

- Livio Lugano, Vizedirektor, Bundesamt für Statistik, Neuenburg

Mitglieder / Membres

- Ulrike Baldenweg, Statistik Thurgau
- Daniel Fink, Président de la section SSS-O
- Marc Gindraux, Vice-directeur, Office fédéral de la statistique, Neuchâtel
- Thomas Holzer, Statistik Stadt Bern
- Matthias Mazenauer, Statistisches Amt Kanton Zürich
- Ruth Meier, Stv. Direktorin, Bundesamt für Statistik, Neuenburg
- Tina Schmid, Statistik Stadt Zürich
- Reto Schumacher, Statistik Kanton Waadt

Sekretariat / Secrétariat

Geschäftsstelle SSS
Schweizerische Statistische Gesellschaft
CH-3000 Bern
Tel. +41 (0)44 350 03 41
sss@stat.ch

www.statistiktage.ch

Montag 20. November 2017

Lundi 20 novembre 2017

Foyer Remise

09:30 **Begrüssungskaffee und Ausgabe Badges /
Accueil et café de bienvenue**

Remise

10:30 **Willkommensgruss / Mots de bienvenue
Marcel Baumgartner, président de la SSS**

10:45 **Eröffnungsrede / Allocution d'ouverture
Rainer Gonzenbach, Staatsschreiber Kanton Thurgau**

11:15 **ATELIER 1** Kurszimmer 1 / Oberes Gästehaus

**Alternative Wege der Datenbeschaffung /
Voies alternatives pour la collecte de données**

Leitung / Animation : Thomas Holzer

- Nicolas Lenz, David N. Bresch :
Ein probabilistisches, geostatistisches Modell zur
Erzeugung langer, räumlich korrelierter Abflusszeitreihen
- Eric Stephani, Sandro Petrillo, Laura Azzimonti,
Mauro Scanagatta, Marco Zaffalon :
Les opportunités du data mining pour les statistiques
publiques
- Christophe Matthey :
Exploitation des déclarations douanières pour un indice
de prix

ATELIER 2

Remise

**Agenda 2030 – die Rolle der öffentlichen Statistik /
Agenda 2030 – le rôle de la statistique publique**

Leitung / Animation : Marc Gindraux

- Rolf Escher :
La stratégie internationale de l'OFS
- Benjamin Rothen :
Die Agenda 2030 für eine nachhaltige Entwicklung
– die Rolle des BFS auf dem internationalen Parkett
- André de Montmollin, Vincent Willi :
De MONET à MONET + vers un monitoring des objectifs
de l'Agenda 2030 en Suisse

ATELIER 3

Untere Aula / Unteres Gästehaus

Rolle, Aufgaben und Stellung des Ethikrates / Rôle, tâches et position du conseil d'éthique

Leitung/Animation : Gianantonio Paravicini Bagliani, Ruth Meier

- Gianantonio Paravicini Bagliani :
Etat des lieux concernant le Conseil d'éthique
- Ruth Meier :
Défis pour l'avenir du point de vue de l'OFS
- Madeleine Imhof, Gilles Imhof :
Vue des cantons

12:30 **Lunch/Sandwich**

Kornschütte

Remise

13:15 **Generalversammlung der SSS /
Assemblée générale de la SSS**

13:45 **Information über die Kartause Ittingen /
Information sur la Chartreuse d'Ittingen**
Valentin Bot, Hoteldirektor

14:00 **Vortrag / Exposé**
Walter J. Radermacher, Sapienza - Università di Roma

14:45 **ATELIER 4**

Kurzzimmer 1 / Oberes Gästehaus

Gemeinsam zum Ziel – Kooperation / Ensemble au but – coopération

Leitung/Animation : Reto Schumacher

- Svetlana Renner, Pierrick Jan :
Nutzen und Herausforderungen der Arbeitsaufteilung
für die Erhebung landwirtschaftlicher Buchhaltungsdaten
- Michel A. Di Pietro :
Coopération statistique avec l'UE : harmonisation
et modernisation des statistiques européennes
- Martina Schriber :
Basel trinational

ATELIER 5

Untere Aula / Unteres Gästehaus

Prognosen und Szenarien / Pr vision et sc narios

Leitung / Animation : Markus Schwyn

- Roger Kr ger :
Mod le cantonal de projection d mographique
- Klemens Rosin, Andreas Papritz :
Prognosen koordinieren
- Daniel Fink :
Statistique et prospective – quelles relations?

ATELIER 6

Remise

Fokussieren, Automatisieren, in Prozessen Denken / Focaliser, automatiser, penser en terme de processus

Leitung / Animation : Simone Nuber

- Simone Nuber, Josef Troxler :
Erfolgreich sein heisst : Fokussieren, Automatisieren,
in Prozessen denken
- Jonas Eckenfels :
Interaktives Indikatorenportal auf www.statistik.bs.ch
- Rolf Schenker :
Z rich allzeit bereit : Produktionsprozess
- Stefanie J rg, Philipp M hr :
Z rich allzeit bereit : Kommunikation und Beispiele
aus dem Grundangebot

16:00 **Kaffeepause / Pause caf **

Foyer Remise und
unteres G stehaus

16:30 **Generalversammlung der Sektion SSS-O /
Assembl e g n rale de la section SSS-O**

Remise

17:15 **F hrungen Kartause Ittingen /
Visites guid es
de la Chartreuse d'Ittingen**

Treffpunkt vor Foyer
Remise im Freien

18:30 **Ap ro / Ap ritif**

Kornsch tte

Offeriert vom Kanton Thurgau /
Offert par le canton de Thurgovie

19:30 **Bankett / Banquet**

Kellerhaus

09:15 **ATELIER 7** Untere Aula / Unteres Gästehaus

**R in der öffentlichen Statistik /
R dans la statistique publique**

Leitung / Animation : Livio Lugano

- Pau Origoni, Sandro Petrillo, Thomas Lo Russo, Andrea Schnell, Peter Moser, Matthias Mazenauer:
 - ▶ Aspects stratégiques de R
 - ▶ R: One tool to rule them all
 - ▶ Reproduzierbare Analysen mit R und R Studio
 - ▶ distr: un paquet R pour la création de cubes de données
 - ▶ Web scraping als Erhebungsmethode – ein Erfahrungsbericht

ATELIER 8

Remise

**Diffusion, immer dynamischer und interaktiver /
La diffusion, toujours plus dynamique et interactive**

Leitung / Animation : Daniel Fink

- Tobias Schalit:
Entwicklung einer interaktiven Infografik zur gymnasialen Mittelschule im Kanton Zürich. Erkenntnisse und Erfahrungen der Bildungsplanung Kanton Zürich
- Pierre Caille:
Le partage de données statistiques sur le web
- Cristian D'Aquino, Mathias Wellig:
Die «Züri stimmt App» – Abstimmungsergebnisse zeitnah und benutzerfreundlich aufbereitet
- Guido Koller:
Das Projekt Staatsrechnungen des Schweizerischen Bundesarchivs

ATELIER 9

Kurszimmer 1 / Oberes Gästehaus

Gesundheitsversorgung : Aufbau von Statistiken zum ambulanten Leistungsbereich / Services de santé : développement des statistiques sur les prestations ambulatoires

Leitung / Animation : Marco D'Angelo

- Mathias Steffen, Charlotte Creiser, Olivier Kappeler, Jacques Huguenin :
 - ▶ **Modul 1** : Spitalambulante Patientendaten
 - ▶ **Modul 2** : Strukturdaten der Arztpraxen und ambulanten Zentren – Fokus auf die Spezifitäten der Grundgesamtheit
 - ▶ **Modul 3** : Die Grundgesamtheit der Arztpraxenbefragung : welche Rolle haben die Kantone?
 - ▶ **Modul 4** : Welches Potential hat die Gesundheitsversorgungsstatistik des BFS?

10:30 **Kaffeepause / Pause café**

Foyer Remise und unteres Gästehaus

Remise

11:00 **Vortrag / Exposé**
Georges-Simon Ulrich, Direktor BFS

11:30 **POSTER-SESSION**

Einführung / Introduction : Marcel Baumgartner

- Julie Craviolini, Max Grütter :
Ein Mietzinsmodell für den Kanton Zürich
- Manuel Brand, Davide Fischbach, Yves Carpy, Corinne Becker Vermeulen :
Utilisation de données géolocalisées dans l'ajustement de la qualité de l'indice des prix de l'immobilier résidentiel
- Nadège Jacot :
Production de la démographie des entreprises (UDEMOMO) basée sur la statistique structurelle des entreprises (STATENT)
- Danilo Bruno, Matteo Borioli :
Etude de phénomènes socio-économiques sous la loupe des parcours de vie : la situation tessinoise
- Roman Page :
IBH-Schwerpunktprojekt Kreativwirtschaft Bodensee
- Olivier Moeschler :
Les statistiques de la culture à l'OFS face aux défis du numérique

POSTER-SESSION (Fortsetzung/suite)

Remise

- Samuel Wegmann :
Infografiken: Ein Thema für die Kommunikation der öffentlichen Statistik?

12:15 **Lunch/Stehlunch**

Kornschütte

13:15 **ATELIER 10**

Kurszimmer 1 / Oberes Gästehaus

Verknüpfung : Beispiele, wie man das Potenzial nutzen kann/Appariements des données : exemples de la façon d'utiliser le potentiel

Leitung/Animation : Simon Villiger

- Reto Jörg, Nicolas Lenz :
Das Potenzial von geografischen Informationssystemen (GIS) in der Analyse von Versorgungssystemen
- Aurélien Moreau, Reto Schumacher :
L'appariement de registres administratifs vers la mise en place d'un observatoire longitudinal
- Adrian Spoerri :
Privacy preserving probabilistic record linkage P3RL

ATELIER 11

Remise

Data Innovation

Leitung/Animation : Bertrand Loison

- Diego Kuonen :
Big Data and Analytics : Demystification, Trends, Challenges and Opportunities for Glocalised Official Statistics
- Bertrand Loison :
The SFSO Data Innovation Strategy
- Marco Sieber :
First experiences with data innovation in Zurich

ATELIER 12

Untere Aula / Unteres Gästehaus

Optimierung in der Datenbeschaffung und - bearbeitung / Optimisation de la récolte et du traitement des données

Leitung / Animation : Marc-Jean Martin

- Mauro Baster :
Qualitätsgesicherte Daten als Grundlage zur automatisierten Produktion
- Christian Panchard :
Analyse du processus de préparation statistique des données du relevé structurel du recensement fédéral de la population
- Angela Kaufmann, Cuno Lanz :
Datenerhebung sicherer und schneller
- Clément Chevalier, Lionel Qualité :
Optimisation des plans de sondages pour les enquêtes CATI : avantages et conséquences

14:30 **Kaffeepause / Pause café**

Foyer Remise und
unteres Gästehaus

Remise

14:45 **Vortrag / Exposé «Digitale Transformation»
Filip Schwarz, CEO ifolor AG**

15:15 **Diskussionsrunde / Table ronde**

Moderation : Hanspeter Trütsch,
Bundeshausredaktor SRF

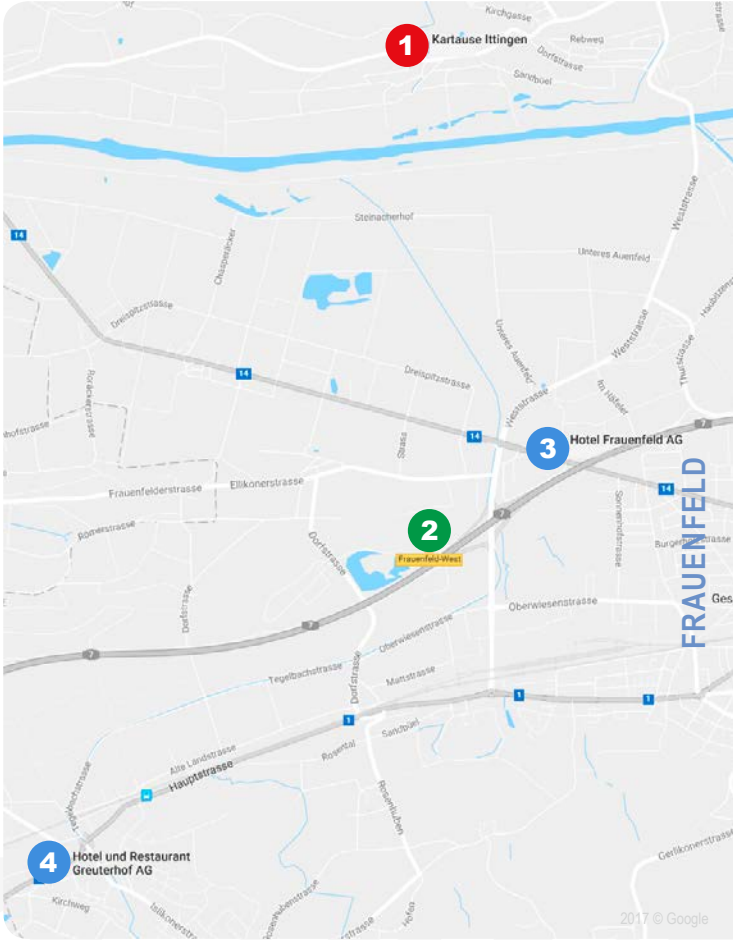
- Edith Graf-Litscher, Nationalrätin Kanton Thurgau
- Georges-Simon Ulrich, BFS-Direktor
- Walter J. Radermacher, Sapienza – Università di Roma
- Diego Kuonen, Statoo Consulting / Université de Genève
- Filip Schwarz, CEO ifolor AG Kreuzlingen

16:15 **Abschluss / Clôture**

Remise

Situationsplan

Plan de situation



Anreise und Aufenthalt

Tagungsort

Die Schweizer Tage der öffentlichen Statistik 2017 finden in der Kartause Ittingen statt, 5 km von Frauenfeld entfernt. Am selben Ort finden auch der Apéro, das Bankett sowie das Rahmenprogramm statt.

1 Kartause Ittingen

Stiftung Kartause Ittingen

CH 8532 Warth

Tel. +41 52 748 44 11

info@kartause.ch

www.kartause.ch

Anreise

- 2 Mit dem Auto : Die Kartause Ittingen ist mit dem Auto leicht zu erreichen : **Autobahn A7, Ausfahrt Frauenfeld-West**, 4,5 km den braunen Wegweisern «Kartause Ittingen» folgen. Es stehen ausreichend Parkplätze kostenlos zur Verfügung.

Lokale Verbindungen direkt ab Frauenfeld : Mit dem öffentlichen Verkehr ist die Kartause ab Bahnhof Frauenfeld mit dem Postauto (Kurs 819 Kartause Ittingen, Abfahrt Bahnhof ab Kante N) stündlich direkt zu erreichen (Abfahrt Bahnhof Frauenfeld jeweils um xx.49 Uhr, Ankunft Kartause Ittingen um xx.57 Uhr / www.sbb.ch).

Weitere lokale Verbindungen : Möglich ist auch die Benutzung der Postautos 825 (Stein am Rhein, Kante E) und 823 (Diessenhofen, Kante D), jedoch fahren die Postautolinien 825 und 823 die Kartause Ittingen nicht direkt an. Ab Station «Warth Gemeindehaus» ist die Kartause zu Fuss jedoch in 7 – 10 Minuten erreichbar. Auf dem Rückweg nach Frauenfeld kann die Station «Warth Kreuz» benutzt werden (Fussweg von der Kartause : 9 Minuten).

Am Montagmorgen den 20. November stehen zusätzlich zu den PostAuto Verbindungen zwei Shuttlebusse zur Verfügung. Diese fahren kurz nach den lokalen Anschlüssen um 09.25 Uhr und 09.55 Uhr. Halten Sie Ausschau nach dem Schild mit der Aufschrift «**Schweizer Tage der öffentlichen Statistik 2017**».

Transfers

Nach dem Bankett am Montagabend wird ein kostenloser Transfer um 22.50 Uhr angeboten. Dieser bringt Sie zum Bahnhof Frauenfeld sowie zum Hotel Frauenfeld und zum Hotel Greuterhof in Islikon. Der Shuttle wartet an der alten PostAuto Station. (Dazu muss man in Richtung Parkplatz gehen und dann nach vorne zur Strasse bzw. durch das Tor neben der Rezeption und sich dann rechts halten).

Am Dienstagnachmittag nach der Veranstaltung stehen zusätzlich zu den PostAuto Verbindungen zwei Shuttlebusse zur Verfügung. Diese fahren pünktlich um 16.40 Uhr los. Der Shuttle wartet auch wieder an der alten PostAuto Station.

Hotels

- 1 Kartause Ittingen**
Tel. +41 52 748 44 11
www.kartause.ch

- 3 Hotel Frauenfeld, Frauenfeld**
Tel. +41 52 551 05 05
www.hotel-frauenfeld.ch

Tagungsteilnehmer mit Übernachtung im Hotel Frauenfeld können am Montag, 20. November in der Kartause «einchecken» (inkl. Schlüsselabgabe).

Für Personen, welche im Hotel Frauenfeld übernachten, wird am Montagabend um 22.50 Uhr nach dem Bankett ein Transfer Kartause Ittingen - Hotel Frauenfeld angeboten. Am Dienstagmorgen steht ein Transfer vom Hotel Frauenfeld zur Kartause zur Verfügung. Abfahrt Hotel Frauenfeld: 08.45 Uhr.

Das Hotel Frauenfeld liegt in der Nähe der Autobahnausfahrt Frauenfeld West, ca. 4,2 km von der Kartause Ittingen entfernt. Mit dem Auto ist die Kartause Ittingen in rund 6 Minuten erreichbar. Mit dem ÖV benötigt man für diese Strecke 30 bis 40 Minuten. Das Hotel ist vom Bahnhof Frauenfeld in gut 10 Minuten mit der Stadtbuslinie 1 (Richtung Sonnmatt) erreichbar.

- 4 Hotel Greuterhof, Islikon**
Tel. +41 52 375 12 35
www.greuterhof.ch

Tagungsteilnehmer mit Übernachtung im Hotel Greuterhof können am Montag, 20. November in der Kartause «einchecken» (inkl. Schlüsselabgabe).

Für Personen, welche im Hotel Greuterhof übernachten, wird am Montagabend um 22.50 Uhr nach dem Bankett ein Transfer Kartause Ittingen - Hotel Greuterhof angeboten. Am Dienstagmorgen steht ein Transfer vom Hotel Greuterhof zur Kartause zur Verfügung. Abfahrt Hotel Greuterhof: 08.40 Uhr.

Das Hotel Greuterhof liegt in Islikon, rund 7,5 km von der Kartause Ittingen entfernt. Mit dem Auto benötigt man rund 10 Minuten vom Hotel zum Tagungsort, mit dem ÖV 35 Minuten. Vom Bahnhof Frauenfeld benötigt man mit der S8 ca. 10 Minuten bis zum Greuterhof, Islikon.

Accès et hébergement

Lieu de la manifestation

Les Journées suisses de la statistique publique 2017 auront lieu à la Chartreuse d'Ittingen, située à 5 km de Frauenfeld. L'apéritif, le banquet ainsi que le programme d'agrément se dérouleront au même endroit.

1 Fondation de la Chartreuse d'Ittingen

CH 8532 Warth

tél. +41 52 748 44 11

info@kartause.ch

www.kartause.ch

Possibilités d'accès

- 2 En voiture : La Chartreuse d'Ittingen est facilement accessible en voiture : **autoroute A7, sortie Frauenfeld-West**, puis suivre les panneaux bruns «Kartause Ittingen» sur 4,5 km. Un grand parking gratuit est à disposition.

Liaisons locales directes depuis Frauenfeld : La Chartreuse est accessible directement en car postal depuis la gare de Frauenfeld, une fois par heure (course 819 Kartause Ittingen, départ gare depuis la place N, chaque heure au xx:49, arrivée Chartreuse chaque heure au xx:57 / www.cff.ch).

Autres liaisons locales : Il est aussi possible de prendre les cars postaux 825 (Stein am Rhein, place E) et 823 (Diessenhofen, place D), mais ces lignes ne mènent pas directement à la Chartreuse d'Ittingen. La Chartreuse est accessible en 7 – 10 minutes à pied depuis l'arrêt «Warth Gemeindehaus». Pour le retour à Frauenfeld, on peut utiliser l'arrêt «Warth Kreuz» (9 minutes à pied depuis la chartreuse).

Le lundi matin 20 novembre, deux bus navettes seront à votre disposition en plus des liaisons en CarPostal. Départs à 9h25 et 9h55, quelques minutes après les correspondances locales. Ils seront signalés par une pancarte portant l'inscription «**Journées suisses de la statistique publique 2017**».

Transferts

Après le repas du lundi soir, un transfert gratuit sera proposé à 22h50 vers la gare de Frauenfeld, vers l'hôtel Frauenfeld et vers l'hôtel Greuterhof à Islikon. La navette attendra à l'ancien arrêt de CarPostal. (Pour s'y rendre, prendre la direction du parking puis aller vers la route, ou passer par la grande porte à côté de la réception puis rester sur la droite).

Le mardi après-midi suite à la manifestation, deux navettes seront à votre disposition en plus des liaisons en CarPostal. Départ: 16h40 précises à l'ancien arrêt de CarPostal.

Hôtels

- 1 Kartause Ittingen**
tél. +41 52 748 44 11
www.kartause.ch

- 3 Hôtel Frauenfeld, Frauenfeld**
tél. +41 52 551 05 05
www.hotel-frauenfeld.ch

Les participants qui logent à l'Hôtel Frauenfeld peuvent «s'enregistrer» directement à la chartreuse (avec remise des clés).

Pour les personnes qui logent dans cet hôtel, un transfert est prévu lundi soir après le banquet à 22h50 entre le lieu de congrès et l'hôtel. Un transfert entre l'hôtel et le lieu de congrès est proposé le mardi matin. Départ de l'hôtel Frauenfeld : 8h45.

L'Hôtel Frauenfeld est situé à proximité de la sortie d'autoroute Frauenfeld-West, et à environ 4,2 km de la Chartreuse d'Ittingen. Celle-ci est accessible en quelque 6 minutes en voiture. Il faut entre 30 et 40 minutes pour le trajet avec les transports publics. L'hôtel est accessible depuis la gare de Frauenfeld en dix minutes avec la ligne de bus 1 (direction Sonnmatt).

- 4 Hôtel Greuterhof, Islikon**
tél. +41 52 375 12 35
www.greuterhof.ch

Les participants qui logent à l'Hôtel Greuterhof peuvent «s'enregistrer» directement à la chartreuse (avec remise des clés).

Pour les personnes qui logent dans cet hôtel, un transfert est prévu lundi soir après le banquet à 22h50 entre le lieu de congrès et l'hôtel. Un transfert entre l'hôtel et le lieu de congrès est proposé le mardi matin. Départ du Greuterhof : 8h40.

L'Hôtel Greuterhof est situé à Islikon et à quelque 7,5 km de la Chartreuse d'Ittingen. Pour aller de l'hôtel au lieu de congrès, il faut environ 10 minutes en voiture, et 35 minutes avec les transports publics. Depuis la gare de Frauenfeld, il faut environ 10 minutes avec le S8 pour arriver à l'Hôtel Greuterhof, Islikon.

SPONSOREN/SPONSORS



Thurgau



SCHWEIZERISCHE NATIONALBANK
BANQUE NATIONALE SUISSE
BANCA NAZIONALE SVIZZERA
BANCA NAZIUNALA SVIZRA
SWISS NATIONAL BANK



Neue Zürcher Zeitung

LINK
INSTITUT



sc | nat 

Swiss Academy of Sciences
Akademie der Naturwissenschaften
Accademia di scienze naturali
Académie des sciences naturelles

Schweizerische Akademie der Geistes- und Sozialwissenschaften
Académie suisse des sciences humaines et sociales
Accademia svizzera di scienze umane e sociali
Accademia svizra da ciencias umanas e socialas
Swiss Academy of Humanities and Social Sciences



Schweizerische Eidgenossenschaft
Confédération suisse
Confederazione Svizzera
Confederaziun svizra

Bundesamt für Statistik BFS
Office fédéral de la statistique OFS
Ufficio federale di statistica UST
Uffizi federal da statistica UST